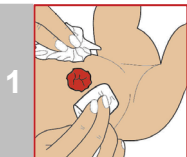


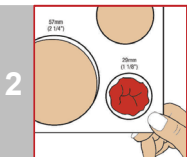
Gebrauchsanweisung für Pouchkins Stomaversorgungssystem für Früh- und Neugeborene

Vor der Versorgung

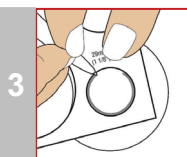


1 Stellen Sie sicher, dass die Haut um das Stoma sauber und trocken ist. Keine Öle, Babypuder oder rückfettende Lotionen verwenden, die die Haftung der Hautschutzplatte beeinträchtigen.

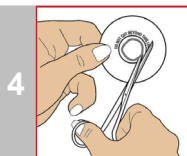
Ausschneiden des Hautschutzes



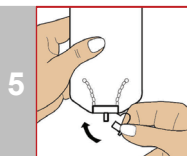
2 Messen Sie die Stomagröße genau ab. Eine passend zugeschnittene Stomaversorgung schützt die Haut zuverlässig vor Irritationen.



3 Zeichnen Sie den Stomadurchmesser auf der Abziehfolie/dem Abziehpapier der Hautschutzplatte an.



4 Schneiden Sie nicht über den auf der Abziehfolie/dem Abziehpapier aufgedruckten äußersten Kreis hinaus. Um die Haut zu schonen, verwenden Sie zum Aufbringen auf die Haut die beiliegende SoftFlex Hautschutzplatte.



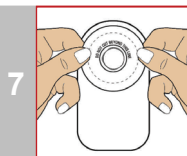
Verschluss des Beutels für Neugeborene

5 Setzen Sie die Kappe auf den Auslass des Beutels für Neugeborene.



Anbringen der Hautschutzplatte

6 Entfernen Sie die Abziehfolie/das Abziehpapier vom Ring der oberen Beutelöffnung.



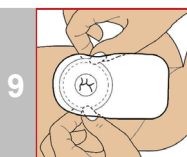
7 Legen Sie den Beutel beiseite und zentrieren Sie die Öffnung der bereits zugeschnittenen Hautschutzplatte über dem Klebering des Beutels. Pressen Sie beides nun etwa 10 Sekunden zusammen. Sobald die Hautschutzplatte auf dem Klebering des Beutels platziert wurde, kann sie nicht wieder entfernt werden.

Der Klebering sollte nicht über den Rand der Hautschutzplatte hinaus stehen.



Anbringen des Beutels

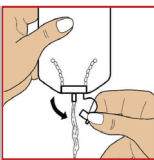
8 Entfernen Sie die Abziehfolie/das Abziehpapier von der Hautschutzplatte.



9 Legen Sie die Öffnung der Hautschutzplatte genau über dem Stoma an und drücken Sie den Hautschutz von unterhalb des Stomas beginnend auf die Haut.

Entleeren des Beutels für Neugeborene

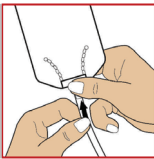
10



Der Beutelauslass kann nun gereinigt werden. Verschließen Sie den Beutel wieder gemäß Abbildung 5.

Anschluss eines Beutels für Neugeborene an einen Nacht- oder Bettbeutel

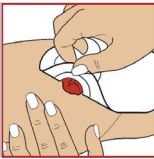
11



Entfernen Sie die Kappe vom Auslass. Schließen Sie den Ableitungsschlauch (Art.-Nr. 3779) an das Auslassventil an. Verbinden Sie nun den Auslass des Nacht- oder Bettbeutels mit dem Ableitungsschlauch.

Entfernen des Beutels

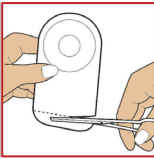
12



Halten Sie den umliegenden Hautbereich fest. Lösen Sie die Hautschutzplatte von oben beginnend vorsichtig von der Haut und ziehen Sie diese langsam von oben nach unten ab.

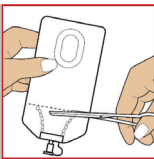
Verwenden einer Komfortklammer, wenn der Auslass abgeschnitten wird

13



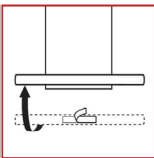
Schneiden Sie den Auslass des Beutels für Frühgeborene in der gewünschten Höhe ab.

14



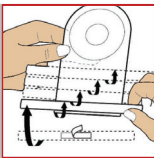
Schneiden Sie den Auslass des Beutels für Neugeborene in der gewünschten Höhe ab. Entfernen Sie bitte vor dem Abschneiden beide Stabilisatoren aus dem Beutel.

15



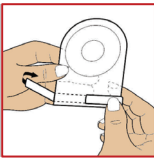
Zum Anbringen der Komfortklammer entfernen Sie die Abziehfolie und kleben Sie ca. 6mm über dem Beutelende an.

16



Drehen Sie den Beutelauslass mit der Klammer viermal fest auf.

17



Falten Sie beide Enden der Klammer nun nach innen, um den Auslass sicher zu verschließen.

Vermeiden Sie eine Überfüllung des Beutels. Entleeren Sie ihn, wenn er zu einem Drittel gefüllt ist. Werfen Sie den Beutel nicht in die Toilette.

Entleeren des Ausstreifbeutels mit Komfortklammer

18



Falten Sie beide Enden der Klammer nun nach außen und falten Sie den Beutelauslass auf. Entleeren Sie den Beutel. Die Innenseiten des Beutelauslasses können nun gereinigt werden. Verschließen Sie den Beutel wieder gemäß Abbildung 16 und 17.

Deutschland

Hollister Incorporated
Niederlassung Deutschland
Riesstraße 25
D-80992 München

Beratung zur Kinderversorgung:
Telefon: 0 800/5 60 07 59 – gebührenfrei

Beratung für Fachpersonal:
Telefon: 0 800/1 01 50 23 – gebührenfrei

Bestellung:
Telefon: 0 89/99 28 86-122
Telefax: 0 800/4 65 54 32 – gebührenfrei
Mo.-Do.: 8.00-17.00 Uhr, Fr.: 8.00-14.00Uhr
E-Mail: hollister.deutschland@hollister.com

Österreich

Hollister GmbH
Heinrich Collin-Str. 1
A-1140 Wien

Beratung:
Telefon: 0 800/80 81 88 – gebührenfrei

Bestellung:
Telefon: 01/8 77 08 00-0
Telefax: 01/8 77 08 00-22
Mo.-Do.: 8.00-16.00 Uhr, Fr.: 8.00-14.00Uhr
E-Mail: hollister.oesterreich@hollister.com

Schweiz

Hollister
Bernstrasse 388
CH-8953 Dietikon

Beratung:
Telefon: 0 800/55 38 39 – gebührenfrei

Bestellung:
Telefon: 0 44/7 30 45-05
Telefax: 0 44/7 30 54-44
Mo.-Fr.: 8.00-12.00 Uhr, 13.00-16.00 Uhr
E-Mail: info@hollister.ch

www.hollister.de

© 2010 Hollister Incorporated. Hollister und Logo sowie Pouchkins, SoftFlex und Lock 'n Roll sind Warenzeichen von Hollister Incorporated.
LO9171/07.10

