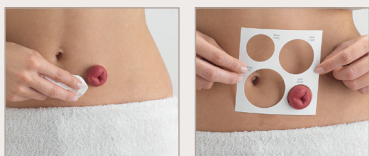


# Conform 2 – zweiteilige Stomaversorgung

## Für eine leichte Handhabung

### Vorbereitung



Bitte achten Sie darauf, den Hautschutz nur auf sauberer, trockener Haut ohne Fett- und Seifenrückstände aufzubringen. **Eine korrekte Größe der Stomaöffnung Ihrer Versorgung ist wichtig!** Bitte messen Sie den Stomadurchmesser mit der Hollister Stoma-Messkarte nach, bevor Sie die Basisplatten bestellen. Wählen Sie eine Lochgröße aus, die genau Ihrem Stomadurchmesser entspricht. Das Stoma sollte dabei dicht umschlossen sein, es darf aber nicht eingeeengt werden. Eventuell ungeschützte Haut sollte zusätzlich mit einer Stomapaste bedeckt werden.



#### Vorgehensweise bei ausschneidbaren Basisplatten (plan und konvex):

Zeichnen Sie den Umriss Ihres Stomas auf die Abdeckfolie des Hautschutzes und schneiden Sie die Öffnung der Basisplatte mit der Schere entsprechend aus. Schneiden Sie nicht über den auf der Abdeckfolie aufgedruckten äußeren Kreis hinaus, denn dadurch werden die Sicherheit und die Dichtigkeit der Basisplatte gefährdet.

### Anbringen der Basisplatte



#### Für Basisplatten mit durchgehender Hautschutzfläche:

Entfernen Sie die durchsichtige Abziehfolie auf der Rückseite der Basisplatte mithilfe der Abziehlasche. Zentrieren Sie die Öffnung der Basisplatte genau über dem Stoma und drücken Sie den Hautschutz rund um das Stoma auf der Haut an.



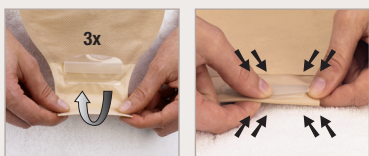
#### Für Basisplatten mit Hautschutzfläche und Haftrand:

Entfernen Sie die Abziehfolie in der Mitte von der Hautschutzfläche. Zentrieren Sie die Öffnung der Basisplatte genau über dem Stoma.



Ziehen Sie nun die Streifen des Abziehpapiers auf beiden Seiten des Haftrands ab. Drücken Sie den Hautschutz plus Haftrand rund um das Stoma auf der Haut an.

### Anbringen des Beutels



#### Nur für Ausstreifbeutel:

Bevor Sie den Beutel anbringen, falten Sie den Beutelauslass 3-mal in Richtung Beutelvorderseite eng auf. Klappen Sie die Lasche herunter und drücken Sie die Verschlussstreifen auf der ganzen Länge aufeinander. Drücken Sie den Verschluss von der Mitte aus zu den Rändern hin zusammen. Sie spüren das Verschließen der Verschlussstreifen.



#### Nur für Urostomiebeutel:

Bevor Sie den Beutel anbringen, vergewissern Sie sich, dass das Ablaufventil geschlossen ist. Wenn Sie den Beutel mit dem Rastring an die Basisplatte halten, darf der am Ventil abgebildete „Tropfen“ nicht sichtbar sein.



#### Anbringen des Beutels:

Legen Sie die Kante des Beutelrings auf den Rastring an der Basisplatte und drücken Sie beide Teile an einer Stelle fest zusammen. Anschließend drücken Sie nach und nach den Rastring und den Beutelring rundherum zusammen, bis die Basisplatte mit dem Beutel verbunden ist.

# Conform 2 – zweiteilige Stomaversorgung

## Für eine leichte Handhabung

### Entleeren des Beutels



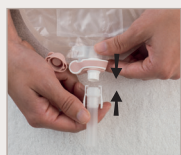
#### Nur für Ausstreifbeutel:

Lösen Sie die Lasche und falten Sie den Auslass des Beutels auf. Fassen Sie beide Seiten des Auslasses und drücken Sie diese gegeneinander, um den Beutel zu öffnen. Nun kann der Beutel auf einfache Weise entleert werden und die Innenseite des Auslasses kann gereinigt werden. Verschließen Sie den Auslass wieder.

#### Nur für Urostomiebeutel:

Halten Sie den Beutel mit der Öffnung des Ablaufventils in die Toilette. Entfernen Sie die Kappe und öffnen Sie das Ventil vorsichtig um eine halbe Umdrehung bzw. so lange, bis der Urin abfließt. Drehen Sie nach dem Entleeren das Ablaufventil wieder in die Verschlussstellung. **Hinweis:** Bei einem auf der Haut befindlichen Beutel darf der am Ventil abgebildete „Tropfen“ nicht sichtbar sein.

### Urostomie-Abflussadapter



#### Anbringen des Urostomie-Abflussadapters:

Befestigen Sie den Abflussadapter bei geschlossenem Ablaufventil, nachdem Sie den Beutel entleert haben. Halten Sie das Ablaufventil fest, entfernen Sie die Kappe und drücken Sie den Abflussadapter auf das Ablaufventil des Beutels, bis der Adapter einschnappt. Stecken Sie das konische Verbindungsstück des Bettbeutels in das Schlauchende des Abflussadapters. Drehen Sie das Ablaufventil mindestens eine halbe Umdrehung nach links oder so lange, bis Sie den am Ventil abgebildeten „Tropfen“ erkennen – das Ventil ist nun geöffnet und der Urin kann abfließen.



#### Entfernen des Urostomie-Abflussadapters:

Bevor Sie den Adapter abnehmen, bringen Sie das Ablaufventil wieder in die Verschlussstellung. Halten Sie das Ablaufventil mit einer Hand fest. Drücken Sie nun mit der anderen Hand das Verbindungsstück des Abflussadapters zusammen und ziehen Sie es vom Abflussventil ab.

### Entfernen und Entsorgen



#### Entfernen des Beutels:

Drücken Sie den Rastring der Basisplatte an der Stelle der Beutelabziehlasche an den Körper. Ziehen Sie dann den Beutel-Rastring mit Hilfe der daran befindlichen Abziehlasche langsam nach unten ab. Entleeren Sie den Inhalt des Beutels in die Toilette.

#### Entfernen der Basisplatte:

Halten Sie den umliegenden Hautbereich fest. Lösen Sie die Basisplatte beginnend am oberen Rand vorsichtig von der Haut und ziehen Sie diese langsam von oben nach unten ab.



**Werfen Sie die gebrauchte Versorgung nicht in die Toilette!** Verpacken Sie die gebrauchten Produkte in einen Entsorgungsbeutel und entsorgen Sie ihn im Hausmüll.

**Hinweis:** Vermeiden Sie die Lagerung der Produkte bei sehr kalten Temperaturen sowie an sehr warmen, teilweise feuchten Orten (z. B. Badezimmer).

### Deutschland

Hollister Incorporated  
Niederlassung Deutschland  
Riesstraße 25  
D-80992 München

#### Beratungsteam:

Mo.–Do.: 8.00–17.00 Uhr; Fr.: 8.00–16.00 Uhr  
Telefon: 0 89/99 28 86-122  
E-Mail: beratungsteam@hollister.com

#### Bestellservice:

Mo.–Do.: 8.00–17.00 Uhr; Fr.: 8.00–16.00 Uhr  
Telefon: 0 89/99 28 86-122  
Telefax: 0 800/4 65 54 32  
E-Mail: kundenservice@hollister.com

Internet: [www.hollister.de](http://www.hollister.de)

### Österreich

Hollister GmbH  
Bergmillergasse 5/1/1  
A-1140 Wien

#### Bestellung und Beratung:

Mo.–Do.: 8.00–16.00 Uhr; Fr.: 8.00–14.00 Uhr  
Telefon: 01/8 77 08 00  
Telefax: 01/8 77 08 00-22  
E-Mail: hollister.oesterreich@hollister.com

Internet: [www.hollister.at](http://www.hollister.at)

### Schweiz

Hollister  
Bernstrasse 388  
CH-8953 Dietikon

#### Beratungsteam:

Telefon: 0 800/55 38 39 (gebührenfrei)

#### Bestellservice:

Mo.–Do.: 8.00–12.00 Uhr, 13.00–17.00 Uhr  
Fr.: 8.00–12.00 Uhr, 13.00–16.00 Uhr  
Telefon: 044/730 45 05  
Telefax: 044/730 54 44  
E-Mail: info@hollister.ch

Internet: [www.hollister.ch](http://www.hollister.ch)

