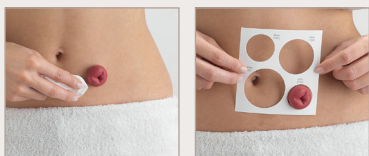


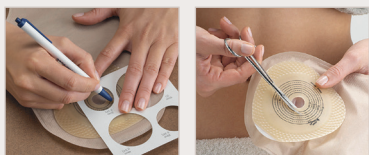
Moderma Flex – einteilige Stomaversorgung

Für eine leichte Handhabung

Vorbereitung



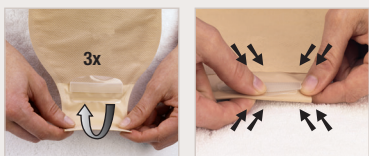
Bitte achten Sie darauf, den Hautschutz nur auf saubere, trockene Haut ohne Fett- und Seifenrückstände aufzubringen. **Eine korrekte Größe der Stomaöffnung Ihrer Versorgung ist wichtig!** Bitte messen Sie den Stomadurchmesser mit der Hollister Stoma-Messkarte nach, bevor Sie die Beutel bestellen. Wählen Sie eine Lochgröße aus, die genau Ihrem Stomadurchmesser entspricht. Das Stoma sollte dabei dicht umschlossen sein, es darf aber nicht eingeeengt werden. Eventuell ungeschützte Haut sollte zusätzlich mit einer Stomapaste bedeckt werden.



Ausschneidbarer Hautschutz (plan und konvex)

Zeichnen Sie die Form Ihres Stomas auf die Abziehfolie des Hautschutzes. Schneiden Sie mit einer Schere entlang der aufgezeichneten Form. Schneiden Sie nicht über die dunkle Linie des äußersten Ringes, da Sie sonst in die Beutelfolie schneiden und diese damit beschädigen.

Vorbereiten der Versorgung



Nur für Ausstreifbeutel

Falten Sie das Ende des Auslasses 3-mal in Richtung Beutelvorderseite. Klappen Sie die Lasche herunter und drücken Sie die Verschlussstreifen auf der ganzen Länge aufeinander, bis Sie das Verschließen des Beutels spüren.



Nur für Urostomiebeutel

Bevor Sie den Beutel anbringen, vergewissern Sie sich, dass das Ablaufventil geschlossen ist. Wenn Sie den Hautschutz des Beutels an den Körper halten, darf der am Ventil abgebildete „Tropfen“ nicht sichtbar sein.

Anbringen des Beutels



Für Beutel mit durchgehender Hautschutzfläche

Entfernen Sie die komplette Abziehfolie mit Hilfe der Abziehlasche. Zentrieren Sie die Öffnung des Hautschutzes genau über dem Stoma. Stellen Sie sicher, dass der Beutel die richtige Position hat. Normalerweise hängt er gerade nach unten. Drücken Sie den Hautschutz rund um das Stoma auf der Haut an.



Für Beutel mit Hautschutzfläche und Haftrand

Entfernen Sie die Abziehfolie mit Hilfe der Abziehlasche in der Mitte der Hautschutzfläche. Zentrieren Sie die Öffnung des Hautschutzes genau über dem Stoma. Stellen Sie sicher, dass der Beutel die richtige Position hat. Normalerweise hängt er gerade nach unten.



Ziehen Sie nun die Streifen des Abziehpapiers auf beiden Seiten des Haftrands ab. Drücken Sie den Hautschutz plus Haftrand rund um das Stoma auf der Haut an.

Moderma Flex – einteilige Stomaversorgung

Für eine leichte Handhabung

Entleeren des Beutels



Nur für Ausstreifbeutel

Lösen Sie die Lasche und falten Sie den Auslass des Beutels auf. Fassen Sie beide Seiten des Auslasses und drücken Sie diese gegeneinander, um den Beutel zu öffnen. Nun kann der Beutel auf einfache Weise entleert werden und die Innenseite des Auslasses kann gereinigt werden. Verschließen Sie den Auslass wieder.



Nur für Urostomiebeutel

Halten Sie den Beutel mit der Öffnung des Ablaufventils in die Toilette. Öffnen Sie das Ablaufventil vorsichtig um eine halbe Umdrehung bzw. so lange, bis der Urin wie gewünscht abfließt. Drehen Sie nach dem Entleeren des Beutels das Ablaufventil wieder in die Verschlussstellung. **Hinweis:** Bei einem auf der Haut befindlichen Beutel darf der am Ventil abgebildete „Tropfen“ nicht sichtbar sein.

Urostomie-Abflussadapter



Anbringen des Urostomie-Abflussadapters

Befestigen Sie den Abflussadapter bei geschlossenem Ablaufventil, nachdem Sie den Beutel entleert haben. Halten Sie das Ablaufventil fest, entfernen Sie die Kappe und drücken Sie den Abflussadapter auf das Ablaufventil des Beutels, bis der Adapter einschnappt. Stecken Sie das konische Verbindungsstück des Bettbeutels in das Schlauchende des Abflussadapters. Drehen Sie das Ablaufventil mindestens eine halbe Umdrehung nach links oder so lange, bis Sie den am Ventil abgebildeten „Tropfen“ erkennen – das Ventil ist nun geöffnet und der Urin kann abfließen.



Entfernen des Urostomie-Abflussadapters

Bevor Sie den Adapter abnehmen, bringen Sie das Ablaufventil wieder in die Verschlussstellung. Halten Sie das Ablaufventil mit einer Hand fest. Drücken Sie nun mit der anderen Hand das Verbindungsstück des Abflussadapters zusammen und ziehen Sie es vom Abflussventil ab.

Entfernen und Entsorgen



Entfernen des Beutels

Entfernen Sie den Beutel, indem Sie die Versorgung mittels Abziehlasche am oberen Ende des Hautschutzes sanft nach unten abziehen. Drücken Sie dabei leicht gegen die umliegende Haut. Werfen Sie den Beutel nicht in die Toilette!



Verpacken Sie die gebrauchten Produkte in einen Entsorgungsbeutel und entsorgen Sie ihn im Hausmüll.

Hinweis: Vermeiden Sie die Lagerung der Produkte bei sehr kalten Temperaturen sowie an sehr warmen, teilweise feuchten Orten (z. B. Badezimmer).

Deutschland

Hollister Incorporated
Niederlassung Deutschland
Riesstraße 25
D-80992 München

Beratungsteam:

Mo.–Do.: 8.00–17.00 Uhr; Fr.: 8.00–16.00 Uhr
Telefon: 0 800/1 01 50 23 (gebührenfrei)
E-Mail: beratungsteam@hollister.com

Bestellservice:

Mo.–Do.: 8.00–17.00 Uhr; Fr.: 8.00–16.00 Uhr
Telefon: 0 89/99 28 86-122
Telefax: 0 800/4 65 54 32
E-Mail: kundenservice@hollister.com

Internet: www.hollister.de

Österreich

Hollister GmbH
Bergmillergasse 5/1/1
A-1140 Wien

Bestellung und Beratung:

Mo.–Do.: 8.00–16.00 Uhr; Fr.: 8.00–14.00 Uhr
Telefon: 01/8 77 08 00
Telefax: 01/8 77 08 00-22
E-Mail: hollister.oesterreich@hollister.com

Internet: www.hollister.at

Schweiz

Hollister
Bernstrasse 388
CH-8953 Dietikon

Beratungsteam:

Telefon: 0 800/55 38 39 (gebührenfrei)

Bestellservice:

Mo.–Do.: 8.00–12.00 Uhr, 13.00–17.00 Uhr
Fr.: 8.00–12.00 Uhr, 13.00–16.00 Uhr
Telefon: 044/730 45 05
Telefax: 044/730 54 44
E-Mail: info@hollister.ch

Internet: www.hollister.ch

